

## Дом в коттеджном посёлке «Лесная Пристань-2»

Кирпичный дом по индивидуальному дизайнерскому проекту. Площадь дома 280 кв.м. С цокольным этажом 360 кв.м. – 3 уровня.

Земельный участок правильной прямоугольной формы, расположен в самой тихой и максимально удаленной от дороги части поселка с видом на лес. Поселок полностью сдан. Введены в эксплуатацию все центральные коммуникации: магистральный газ, круглогодичный водопровод, центральная канализация, свет (12кВт на участок с возможностью увеличения мощности).

Красивейшее место, с площадью застройки 21,6 Га, расположенное между двумя протоками реки Истра, до побережья реки 200м, рядом расположен храм, до Ново-Иерусалимского монастыря 5км, до берега Истринского водохранилища 2 км или 900 м через лесную дорогу.

В поселке пропускной режим, ведется видео наблюдение, аллеи для прогулок, супермаркет "Перекресток" при въезде в поселок, ресторан. Отличная транспортная доступность, до станции Истра 10 мин. на регулярном транспорте, остановка через дорогу от поселка. Круглогодичное комфортное проживание со всеми удобствами.

Дом построен по монолитной технологии, из лучших материалов: кирпича и теплой керамики POROTHERM 510 ("Поротерм"), с использованием "теплых штукатурных смесей". Толщина стен 600 мм. В доме: большая гостиная с кухней и столовой (60 кв. м), 6 спален, 4 балкона, 4 с/у, кабинет, Высота потолка: 3 м., мансардный этаж 3.6 метра, в спальнях установлены 5 мансардных окон. В доме литая монолитная лестница. Фасад выполнен из натурального камня и дерева. Французское декоративное покрытие, практически не встречается в отделке в России, второго такого дома нет.

Дом под финишную отделку - очень высокая степень готовности, все перегородки и монолитные работы завершены, остается только определиться с выбором материалов и цветов. Можем выполнить все работы по отделке "под ключ" со скидкой в 50%.

Материал фундамента (цокольный этаж высота потолка 3м): монолитная плита, монолитные стены, с усиленным армированием.

Перекрытия: сборные плиты жди (толщина 220)

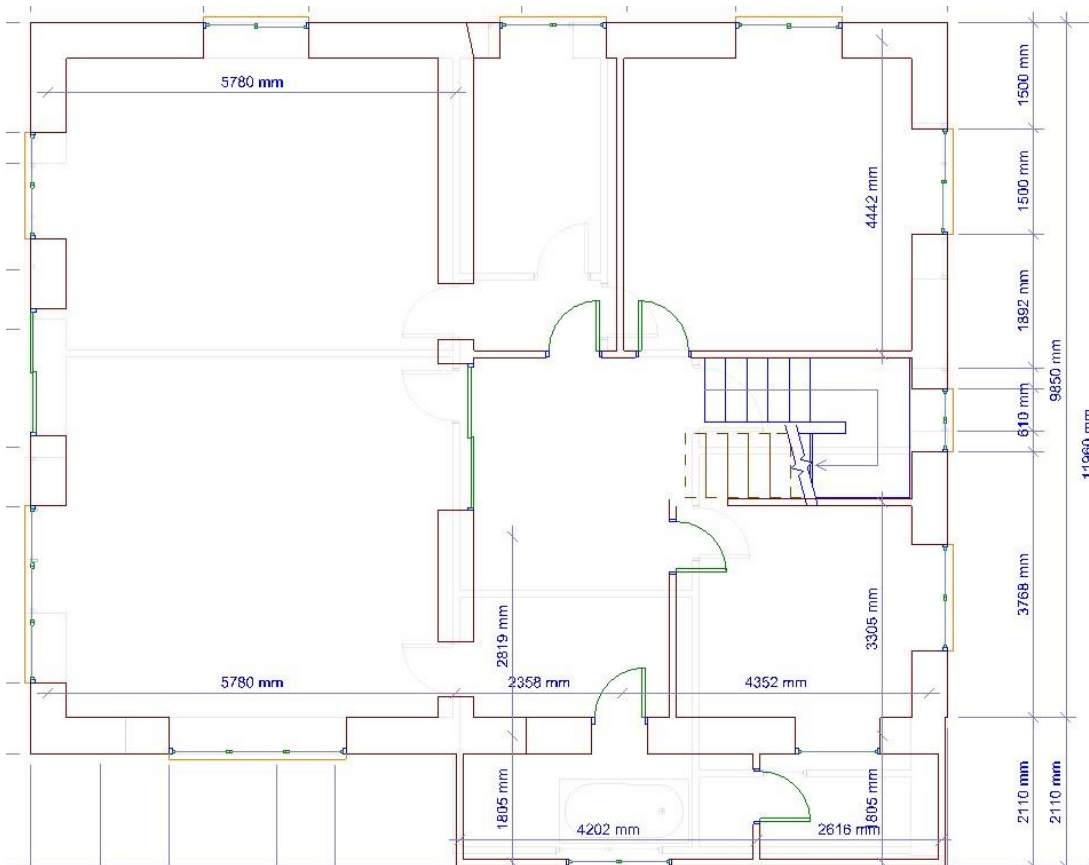
Материал стен и технология: монолитно-кирпичный дом, кирпичные блоки Поротерм 510 (толщина стен с применением тёплой штукатурной смесью 600 мм),

Материал кровли: металлочерепица, с утепление по стропилам 200мм каменной ватой (Rockwool)

Окна: 3-камерные, энергосберегающие пластиковые стеклопакеты

Лестничные марши: монолитные с усиленным армированием

## План 1 этажа



## План 2 этажа

