

ROMANTИККА

Архитектура этого дома не связана с каким-то определенным историческим стилем. Его лаконичный, строгий дизайн никогда не выйдет из моды – такой дом и через много лет будет казаться современным. Планировка предусматривает проживание небольшой семьи из трех-четырех человек. Все жилые помещения, включая приватную зону, расположены на первом этаже. Второй этаж идеально подходит для библиотеки, зоны отдыха, или устройства гостевых комнат.



Общая площадь: **287.6 кв.м.**

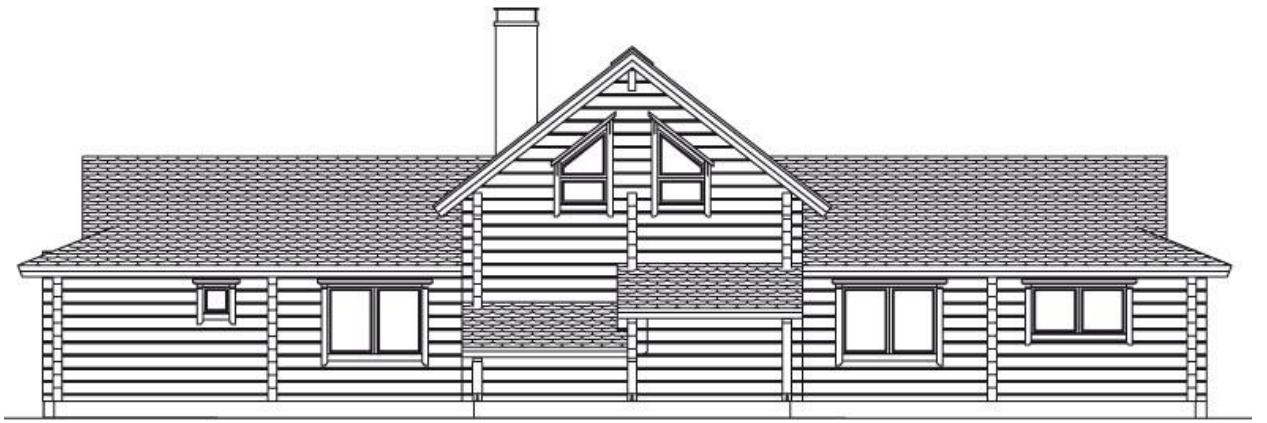
Теплая площадь: **252.4 кв.м.**

Теплая площадь первого этажа: **205.6 кв.м.**

Теплая площадь второго этажа: **46.8 кв.м.**

Площадь террасы, крыльца, балкона: **35.2 кв.м.**





22 700

