

Участок под Коттеджный поселок

Кадастровый № объекта	50:08:070245:0174/ 50:08:070245:170/ 50:08:070245:167/ 50:08:070245:168/ 50:08:070245:169
Площадь	130,8 Га
Характеристики объекта	Участок под строительство поселка у леса. Примыкает к лесу и поселку, асфальтированный круглогодичный подъезд, газ, эл-во по границе
Расстояние от МКАД	49 км от МКАД 15 км от Н. Риги
Назначение земли	Для дачного строительства
Ближайшая инфраструктура	3 жилых поселка в пешей доступности, крупные магазины, конноспортивный клуб
Наличие обременений	Готов к продаже
Наличие концепции освоения	да
Стоимость лота	350 000 000 р.
	Более 5 лет в собственности





Карьер под Ski парк

Кадастровый № объекта	50:08:070221:44/ 50:08:0070221:10
Площадь	20,4 Га
Характеристики объекта	Карьер для Ski парка с возможностью изменения проекта. Примыкает к лесу, асфальтированный круглогодичный подъезд, газ, эл-во по границе, парковка
Расстояние от МКАД	47 км от МКАД 14 км от Н. Риги
Назначение земли	Земли сельскохозяйственного назначения (с возможностью перевода)
Ближайшая инфраструктура	5 жилых поселков в пешей доступности, более 35 КП в радиусе 10 км., магазины
Наличие обременений	Готов к продаже
Наличие концепции освоения	да
Стоимость лота	33 000 000 р.
	Более 5 лет в собственности





Участок для бизнеса (Платная рыбалка \ аренда)

Кадастровый № объекта	50:08:0080305:407 / 50:08:0080305:408/ 50:08:080305:117 / 50:08:080305:9
Площадь	12,85 Га
Характеристики объекта	Подходит под строительство поселка с прудом для рыбалки. Примыкает к поселку, асфальтированный круглогодичный подъезд, газ, эл-во по границе
Расстояние от МКАД	52 км от МКАД 15 км от Н. Риги
Назначение земли	Для ведения дачного строительства
Ближайшая инфраструктура	Первая береговая линия, рядом 3 жилых поселка, магазины. Пруд для рыбалки 8,59 Га
Наличие обременений	Готов к продаже
Наличие концепции освоения	да
Стоимость лота	43 000 000 р.
	Более 5 лет в собственности



Участок под Коттеджный поселок

Кадастровый № объекта	50:08:0070352:29
Площадь	44,48 Га
Характеристики объекта	2-я очередь существующего дачного поселка. Примыкает к лесу и поселку, асфальтированный круглогодичный подъезд, газ, эл-во по границе. Общая концепция
Расстояние от МКАД	51 км от МКАД 19 км от Н.Риги
Назначение земли	Для дачного строительства
Ближайшая инфраструктура	Истринское водохранилище в пешей доступности, более 35 КП в радиусе 10 км., крупные магазины
Наличие обременений	Готов к продаже
Наличие концепции освоения	да
Стоимость лота	177 920 000 р.
	Более 5 лет в собственности



Участок вблизи КП Есорак Ушаково

Кадастровый № объекта	50:08:080325:54 \ 50:08:080325:55
Площадь	19,33 Га
Характеристики объекта	Примыкает к готовому поселку, асфальтированный круглогодичный подъезд, газ, эл-во по границе
Расстояние от МКАД	52 км от МКАД 14 км от Н. Риги
Назначение земли	Для сельскохозяйственного производства (с возможностью перевода)
Ближайшая инфраструктура	3 жилых поселка в пешей доступности, более 35 КП в радиусе 10 км., крупные магазины
Наличие обременений	Готов к продаже
Наличие концепции освоения	да
Стоимость лота	67 650 000 р.
	Более 5 лет в собственности



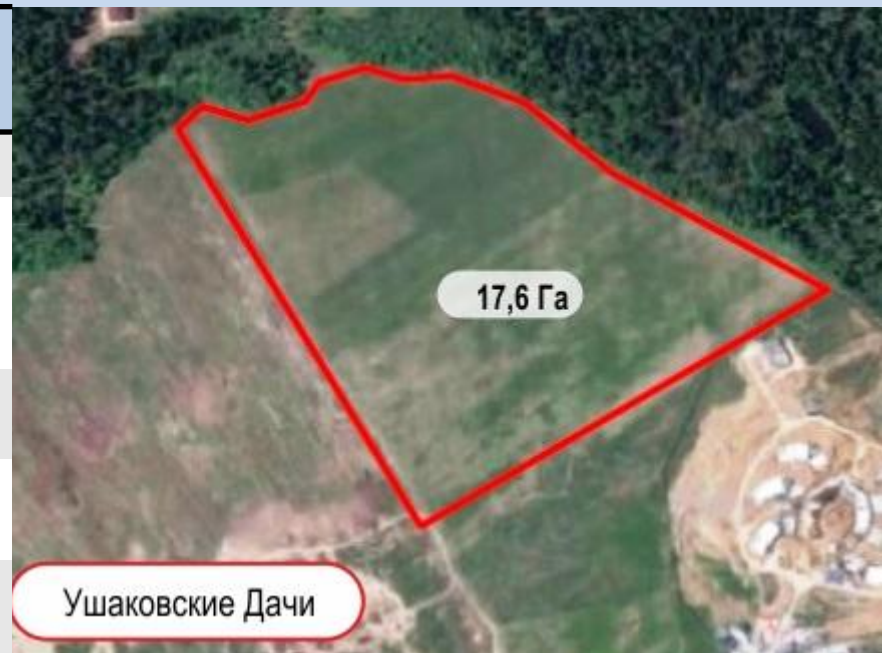
+7 495 780 88 01

ИСТРИНСКАЯ
ДОЛИНА
ЖИЗНЬ В ЗАПОВЕДНОМ КРАЕ



Участок для поселка или ведения садоводства №1

Кадастровый № объекта	50:08:080305:0087
Площадь	17,6 Га
Характеристики объекта	Подходит под строительство поселка или ведение садоводства и огородничества. Примыкает к поселку, асфальтированный круглогодичный подъезд, газ, эл-во по границе. Рядом пруд с рыбалкой
Расстояние от МКАД	52 км от МКАД 16 км от Н. Риги
Назначение земли	Для дачного строительства и ведения садоводства
Ближайшая инфраструктура	5 жилых поселков в пешей доступности, пруд с рыбалкой
Наличие обременений	Готов к продаже
Наличие концепции освоения	да
Стоимость лота	61 600 000 р.
	Более 5 лет в собственности

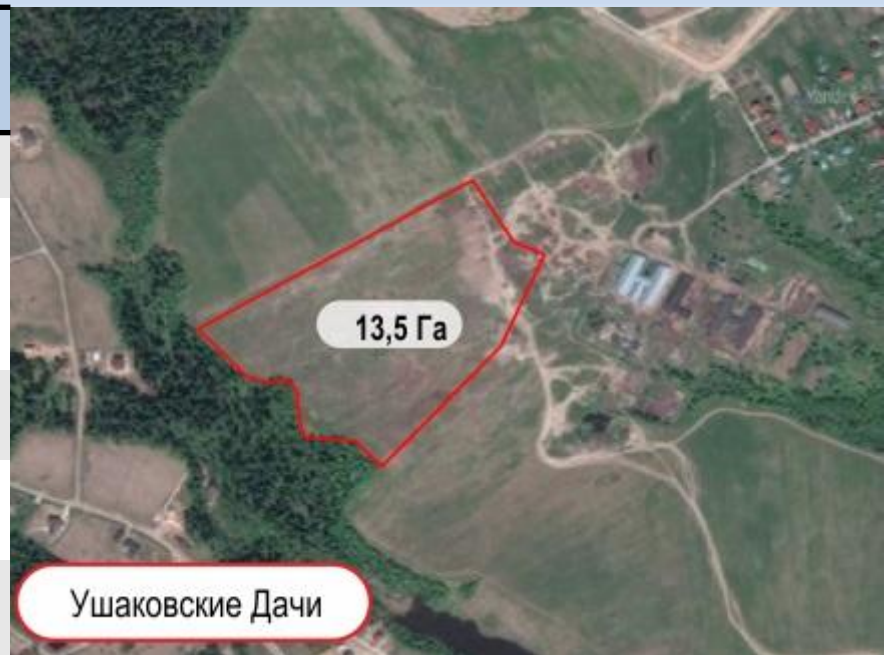


+7 495 780 88 01



Участок для поселка или ведения садоводства №2

Кадастровый № объекта	50:08:080305:0087
Площадь	13,5 Га
Характеристики объекта	Подходит под строительство поселка или ведение садоводства и огородничества. Примыкает к поселку, асфальтированный круглогодичный подъезд, газ, эл-во по границе. Рядом пруд с рыбалкой
Расстояние от МКАД	52 км от МКАД 16 км от Н. Риги
Назначение земли	Для дачного строительства и ведения садоводства
Ближайшая инфраструктура	5 жилых поселков в пешей доступности, пруд с рыбалкой
Наличие обременений	Готов к продаже
Наличие концепции освоения	да
Стоимость лота	47 250 000 р.
	Более 5 лет в собственности



+7 495 780 88 01

ИСТРИНСКАЯ
ДОЛИНА

ЖИЗНЬ В ЗАПОВЕДНОМ КРАЕ



Участок для поселка или ведения садоводства №3

Кадастровый № объекта	50:08:080305:0087
Площадь	8,1 Га
Характеристики объекта	Подходит под строительство поселка или ведение садоводства и огородничества. Примыкает к поселку, асфальтированный круглогодичный подъезд, газ, эл-во по границе. Рядом пруд с рыбалкой
Расстояние от МКАД	52 км от МКАД 16 км от Н. Риги
Назначение земли	Для дачного строительства и ведения садоводства
Ближайшая инфраструктура	5 жилых поселков в пешей доступности, пруд с рыбалкой
Наличие обременений	Готов к продаже
Наличие концепции освоения	да
Стоимость лота	28 350 000 р.
	Более 5 лет в собственности



+7 495 780 88 01

Участок для поселка или ведения садоводства №4

Кадастровый № объекта	50:08:080305:0087
Площадь	11,9 Га
Характеристики объекта	Подходит под строительство поселка или ведение садоводства и огородничества. Примыкает к поселку, асфальтированный круглогодичный подъезд, газ, эл-во по границе. Рядом пруд с рыбалкой
Расстояние от МКАД	52 км от МКАД 16 км от Н. Риги
Назначение земли	Для дачного строительства и ведения садоводства
Ближайшая инфраструктура	5 жилых поселка в пешей доступности, пруд с рыбалкой
Наличие обременений	Готов к продаже
Наличие концепции освоения	да
Стоимость лота	41 650 000 р.
	Более 5 лет в собственности



+7 495 780 88 01

Участок для поселка или ведения садоводства №5

Кадастровый № объекта	50:08:080305:0087
Площадь	11 Га
Характеристики объекта	Подходит под строительство поселка или ведение садоводства и огородничества. Примыкает к поселку, асфальтированный круглогодичный подъезд, газ, эл-во по границе. Рядом пруд с рыбалкой
Расстояние от МКАД	52 км от МКАД 16 км от Н. Риги
Назначение земли	Для дачного строительства и ведения садоводства
Ближайшая инфраструктура	5 жилых поселков в пешей доступности, пруд с рыбалкой
Наличие обременений	Готов к продаже
Наличие концепции освоения	да
Стоимость лота	38 500 000 р.
	Более 5 лет в собственности



+7 495 780 88 01

Участок для поселка или ведения садоводства №6

Кадастровый № объекта	50:08:080305:0087
Площадь	6,4 Га
Характеристики объекта	Подходит под строительство поселка или ведение садоводства и огородничества. Примыкает к поселку, асфальтированный круглогодичный подъезд, газ, эл-во по границе. Рядом пруд с рыбалкой
Расстояние от МКАД	52 км от МКАД 16 км от Н. Риги
Назначение земли	Для дачного строительства и ведения садоводства
Ближайшая инфраструктура	5 жилых поселков в пешей доступности, пруд с рыбалкой
Наличие обременений	Готов к продаже
Наличие концепции освоения	да
Стоимость лота	22 400 000 р.
	Более 5 лет в собственности



+7 495 780 88 01

Участок рядом с коттеджным поселком

Кадастровый № объекта	50:08:070334:0015
Площадь	10,1 ГА
Характеристики объекта	Свой лес, асфальтированный круглогодичный подъезд, газ, эл-во по границе
Расстояние от МКАД	52 км от МКАД 19 км от Н. Риги
Назначение земли	Для сельскохозяйственного производства
Ближайшая инфраструктура	Истринское водохранилище в 5 км
Наличие обременений	Готов к продаже
Наличие концепции освоения	нет
Стоимость лота	10 000 000 р.
	Более 5 лет в собственности



Участок возле КП Ушаковские дачи

Кадастровый № объекта	50:08:080305:574
Площадь	8,5 Га
Характеристики объекта	Лесной участок возле начала пруда
Расстояние от МКАД	52 км от МКАД 15 км от Н. Риги
Назначение земли	Для сельскохозяйственного производства
Ближайшая инфраструктура	Вокруг 6 КП, магазин, пруд
Наличие обременений	Готов к продаже
Наличие концепции освоения	да
Стоимость лота	21 000 000 р.
	Более 5 лет в собственности



+7 495 780 88 01

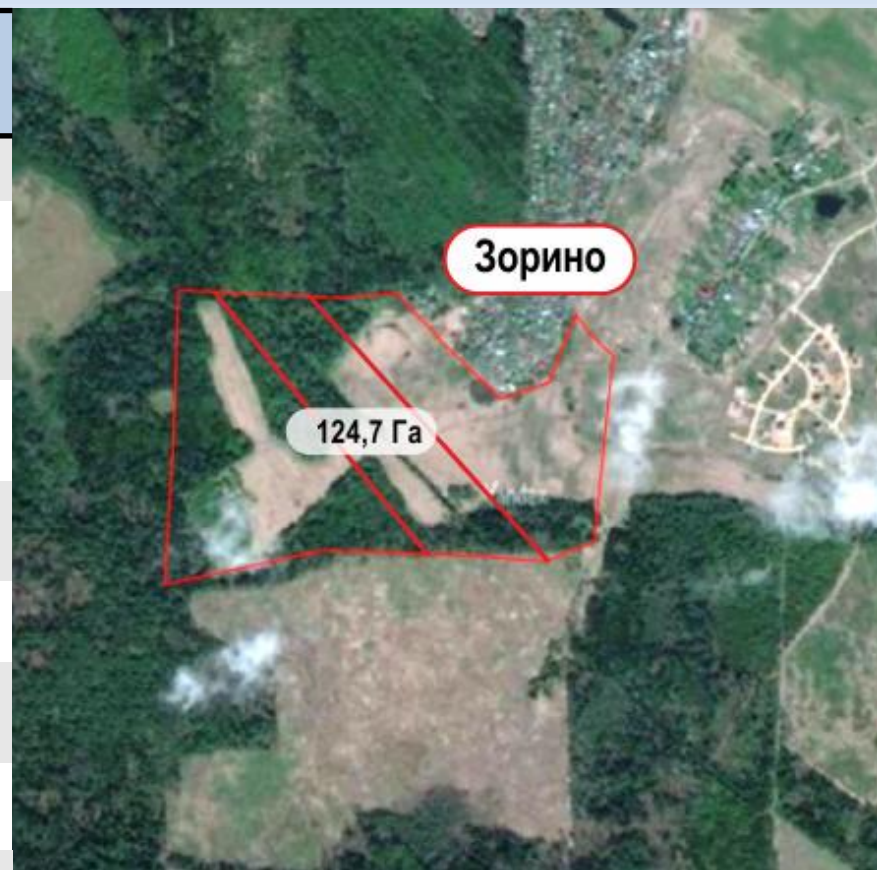
Участок с лесом (под поселок)

Кадастровый № объекта	50:08:0070335:54
Площадь	21,1 Га
Характеристики объекта	Лес, примыкает к поселку, асфальтированный круглогодичный подъезд, газ, эл-во по границе
Расстояние от МКАД	50 км от МКАД 17 км от Н. Риги
Назначение земли	Для сельскохозяйственного производства
Ближайшая инфраструктура	7 жилых поселков в пешей доступности, крупные магазины
Наличие обременений	Готов к продаже
Наличие концепции освоения	да
Стоимость лота	12 000 000 р.



Участок рядом с КП Зорино (под поселок)

Кадастровый № объекта	50:08:0070216:288 / 50:08:0070216:287 / 50:08:0070216:289
Площадь	124,7 Га
Характеристики объекта	Примыкает к лесу и поселку, асфальтированный круглогодичный подъезд, газ, эл-во по границе
Расстояние от МКАД	48 км от МКАД 11 км от Н. Риги
Назначение земли	Для ведения дачного строительства
Ближайшая инфраструктура	4 жилых поселка в пешей доступности, магазины. Центр Активного Отдыха
Наличие обременений	Газ высокого давления
Наличие концепции освоения	да
Стоимость лота	239 400 000 р.
	Более 5 лет в собственности



Участок под коттеджный поселок

Кадастровый № объекта	50:26:0080612:1
Площадь	3,8 Га
Характеристики объекта	Примыкает к лесу и поселку, асфальтированный круглогодичный подъезд, газ, эл-во по границе
Расстояние от МКАД	57 км от МКАД 9 км от Наро-Фоминска
Назначение земли	Для сельскохозяйственного производства (с возможностью перевода)
Ближайшая инфраструктура	4 жилых поселка в пешей доступности, магазины
Наличие обременений	нет
Наличие концепции освоения	да
Стоимость лота	3 500 000 р.
	Более 5 лет в собственности





Литвиновские дачи 3

Кадастровый № объекта	50:26:0110312:3
Площадь	18,1 Га
Характеристики объекта	Примыкает к лесу и поселку, асфальтированный круглогодичный подъезд, газ, эл-во по границе, выход к реке Нара
Расстояние от МКАД	57 км от МКАД 9 км от Наро-Фоминска
Назначение земли	Для сельскохозяйственного производства
Ближайшая инфраструктура	4 жилых поселка в пешей доступности, магазины
Наличие обременений	Газ высокого давления
Наличие концепции освоения	да
Стоимость лота	9 900 000 р.
	Более 5 лет в собственности

